

TOWER LIGHT

HYDROPOWERCUBE 8,5m

Hydraulic lighting tower

✓ MODEL : HYDROPOWERCUBE

(ハイドロパワーキューブ)

✓ MAIN SPECIFICATIONS: (主な仕様)

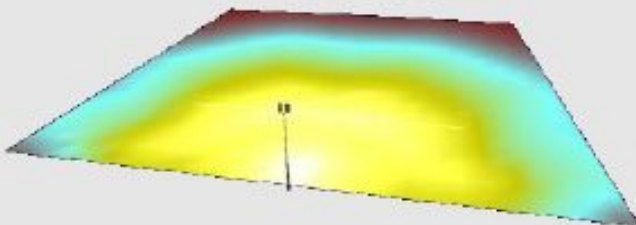
- 最大高:8.5m
- 油圧昇降システム
- 4灯×1000Wメタルハライドランプ
- 燃料タンク容量(L) :200
- 9KVA 超低騒音発電機
- クボタ製 ディーゼル発電機 1500RPM(回転)
- 3KVA-230V 予備出力
- デジタルコントロールシステムMP24によるエンジン保護
とエンジン自動スタート機構

✓ QUANTITY: (積載数量)

- トラックに20台積載可能 ※欧州の場合



✓ ILLUMINATED AREA: (照射面積)



- 4×1000Wメタルハライドランプ 地上高:8.5m = 照射面積 4000㎡
- 平均的な明るさ:20LUX

※ Oxytech light 9.0

✓ TOTAL LUMEN : 360.000

TOWER LIGHT

HYDROPOWERCUBE 8,5m

Hydarulic lighting tower

✓ VERSIONS: (バージョン)

- デジタルタイマー (オプション選択)
- ライトセンサー (オプション選択)

✓ MAIN APPLICATION FIELDS: (ターゲット)

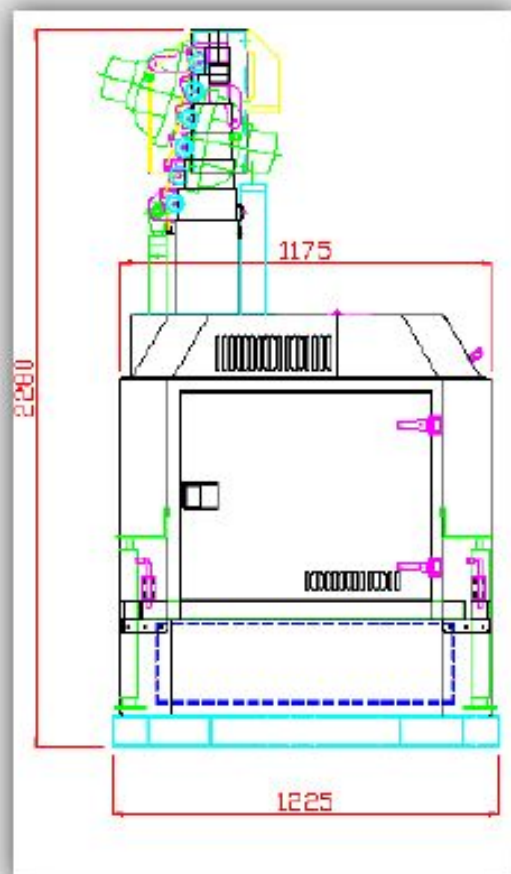
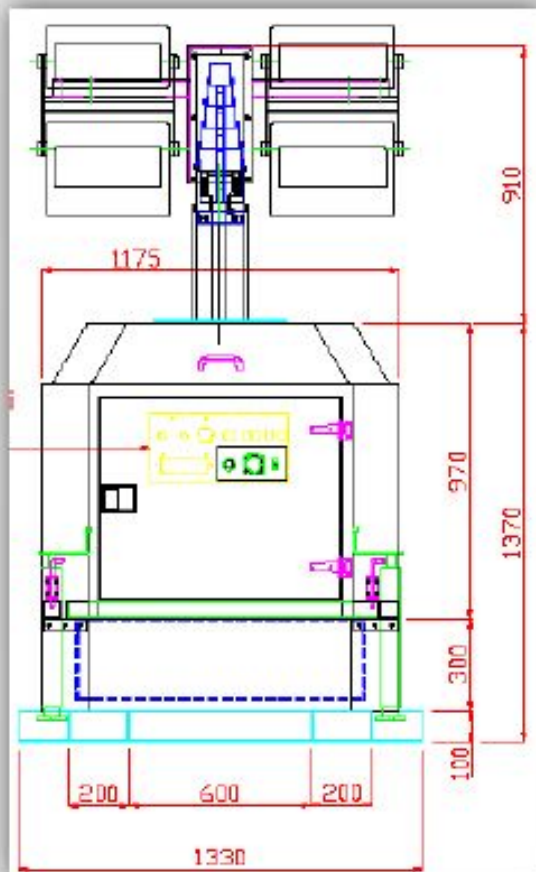
- レンタル
- イベント
- 建設現場

✓ WHY HYDROPOWERCUBE:

- 1台のトラックに20台積載可能 ※欧州の場合
- 燃料満タンで100時間以上稼働
- 各箇所のメンテナンスが容易にできる
- 運搬が容易
- 低騒音
- TOWER LIGHTの機能によってあらゆるシーンに合わせて使用できる



✓ DIMENSIONS (mm): (寸法)



TOWER LIGHT

HYDROPOWERCUBE 8,5m

Hydraulic lighting tower



- 最大高:8.5m
- 伸縮マスト (メッキ仕様)
- 4本 スタビライザー
- 油圧式昇降システム
- 340度タワー回転(手動式)
- 耐風力:風速22m/s(スタビライザー固定時)
- 4灯×1000W メタルハライドランプ
- 燃料タンク容量(L):200
- 四隅にリフティングフック
- 9KVA超低騒音発電機:90Lwa/1500rpm
(クボタ社製ディーゼルエンジン)
- 3KVA-230V 16A出力ソケット
- デジタルコントロールシステムMP24によるエンジン保護
とエンジン自動スタート機構
- 主要電源から受電可能な入力プラグ
- main/generater切替スイッチ
- 燃料レベル表示
- 点灯用ON/OFFスイッチ
- 稼働計
- ジョイスティックによるマスト昇降操作
- 裏面に操作盤を装備したキーロック付ドア
- start/stopを自動で行うデジタルタイマー
- start/stopを自動で行うライトセンサー

TOWER LIGHT

HYDROPOWERCUBE 8,5m

Hydraulic lighting tower



Dimensions and weight

Dim. Min. (cm)	133x122x233
Dim. Max. (cm)	254x254x850
Weight (Kg)	1180

Features

マストのローテーション	340°
ランプ出力	4x1000W
ランプの種類	Metal halide
セクション	7

Optionals

Illuminated area

4000m² (JM)

Alternator

電圧 9KVA -230V – 50Hz

出力 1x16A-3KVA-230V

Engine

モデル	Kubota D1105
馬力 (英)	13,7HP
燃料	Diesel
回転数	1500
タンク容量	200Lit.
騒音値	90LWA

TOWER LIGHT

Tower Light s.r.l.
Via Stazione 3 bis
27030 Villanova d'Ardenghi (PV) - Italy
Tel. +39 0382.567.011 - Fax +39 0382.400.247
web: <http://www.towerlight.it>
e-mail: info@towerlight.it